

Transplantes Realizados - PMP | evolução 2001 a 2019

-

RJ

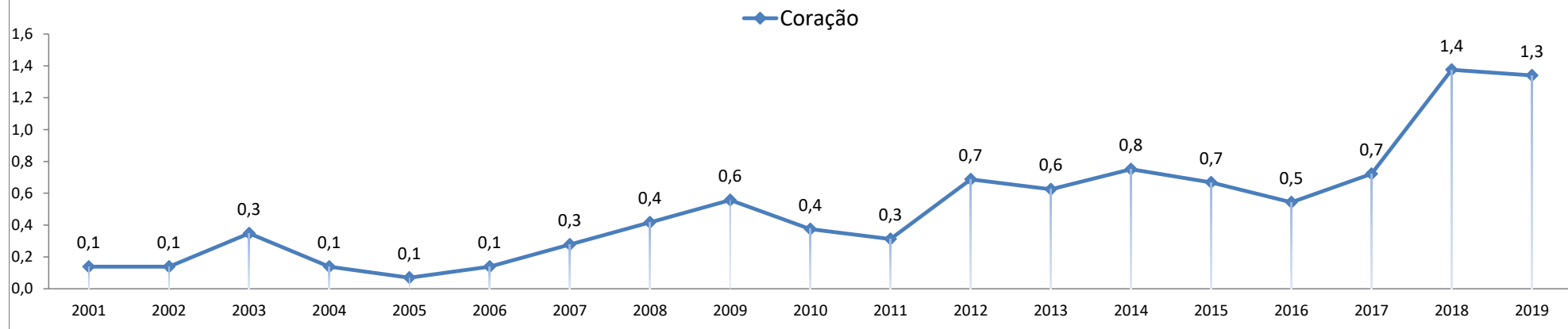
RJ	2001	2002	2003	2004	2005	2006	2007	2008	2009	2010	2011	2012	2013	2014	2015	2016	2017	2018	2019
Coração	0,1	0,1	0,3	0,1	0,1	0,1	0,3	0,4	0,6	0,4	0,3	0,7	0,6	0,8	0,7	0,5	0,7	1,4	1,3
Fígado	2,2	4,2	4,8	6,3	6,9	6,8	5,3	4,0	5,8	3,9	5,1	9,1	9,9	11,9	14,0	11,6	14,8	15,8	15,7
Vivo													1,4	1,4	1,0	1,2	1,2	1,6	1,2
Falecido													8,5	10,6	13,0	10,4	13,6	14,2	14,5
Pâncreas	0,0	0,0	0,0	0,0	0,0	0,0	1,2	0,0	0,0	0,0	0,0	0,0	0,0	0,0	0,0	0,0	0,0	0,0	0,0
Pulmão	0,0	0,1	0,3	0,4	0,3	0,3	0,1	0,0	0,0	0,0	0,0	0,0	0,0	0,0	0,0	0,0	0,0	0,0	0,0
Vivo													0,0	0,0	0,0	0,0	0,0	0,0	0,0
Falecido													0,0	0,0	0,0	0,0	0,0	0,0	0,0
Rim	18,2	20,5	17,7	18,4	14,8	15,3	13,4	7,0	14,2	11,4	15,2	21,9	26,3	29,5	28,9	21,3	23,0	26,0	29,8
Vivo													8,3	5,9	5,1	4,4	2,7	3,8	4,2
Falecido													18,0	23,6	23,8	17,0	20,3	22,2	25,6
Pâncreas Rim	0,2	0,3	0,4	0,3	0,1	0,0	0,0	0,0	0,0	0,0	0,0	0,0	0,0	0,0	0,0	0,0	0,0	0,1	0,5
Intestino Isolado												0,0	0,0	0,0	0,0	0,0	0,0	0,0	0,0
Multivisceral												0,0	0,0	0,0	0,0	0,0	0,0	0,0	0,0
Total Órgãos	20,7	25,3	23,6	25,5	22,2	22,5	20,3	11,3	20,6	15,7	20,6	31,7	36,8	42,2	43,6	33,5	38,6	43,2	47,3
Córnea	7,9	14,3	17,9	10,9	9,8	5,4	3,8	5,4	6,1	9,1	18,4	16,8	18,9	18,8	26,9	34,7	57,3	55,3	41,0
Medula Óssea	8,1	9,7	8,6	10,5	9,8	6,8	11,7	9,6	10,2	9,8	7,2	13,4	12,8	10,4	10,8	4,8	11,6	8,6	15,4
Autólogo													10,3	7,9	7,0	3,4	7,2	6,1	11,0
Aparentado													1,5	2,0	3,0	0,4	2,3	0,8	2,8
NAP													1,1	0,5	0,8	0,9	2,1	1,7	1,6
Total Geral	36,8	49,3	50,1	47,0	41,8	34,6	35,8	26,4	36,9	34,6	46,2	62,0	68,6	71,5	81,3	73,0	107,5	107,1	103,8

Fontes dos Dados: CETs - Centrais Estaduais de Transplantes/ INCA/ TabWin

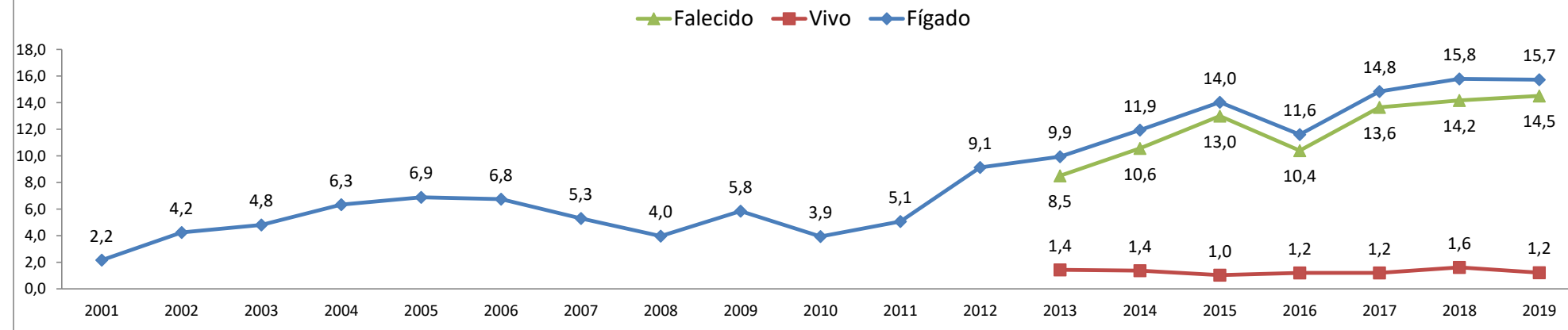
Dados sujeitos a alterações com base no envio ou correção futura de dados.

*PMP: Partes por Milhão da População (De 2001 até 2009 foi considerada a população do censo IBGE de 2000, de 2010 até 2014 foi considerada a população do censo IBGE de 2010; a partir de 2015 está sendo considerada a população estimada pelo IBGE para o ano anterior).

Transplantes Realizados - PMP | evolução 2001 a 2019 - RJ



Transplantes Realizados - PMP | evolução 2001 a 2019 - RJ

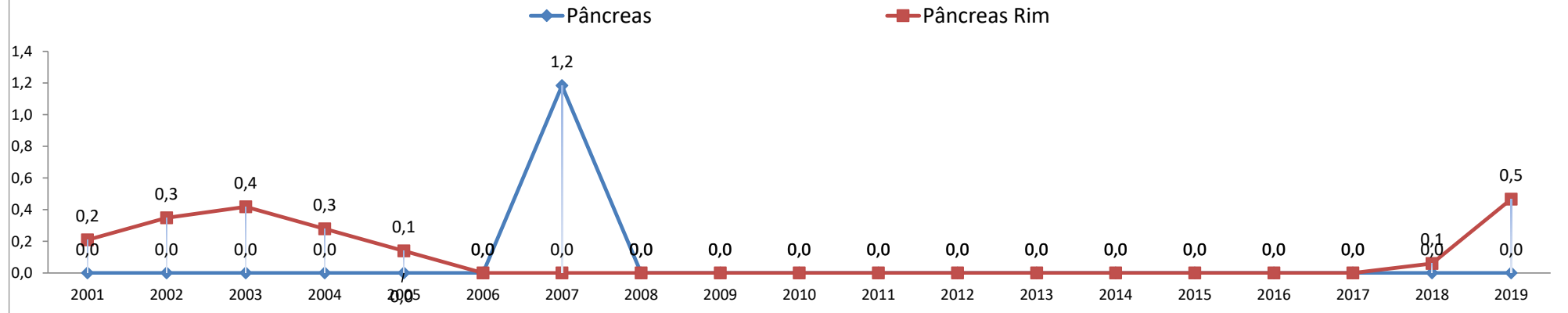


Fontes dos Dados: CETs - Centrais Estaduais de Transplantes/ INCA/ TabWin

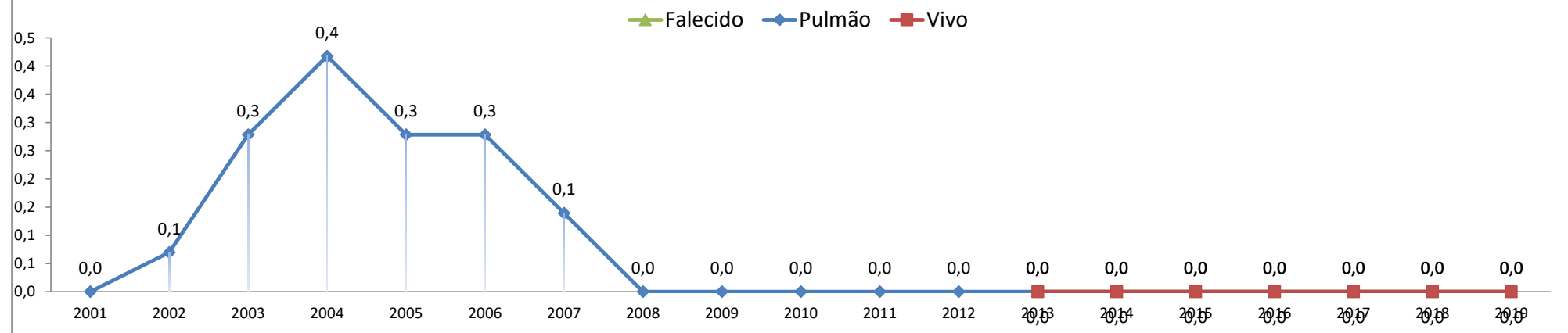
Dados sujeitos a alterações com base no envio ou correção futura de dados.

*PMP: Partes por Milhão da População (De 2001 até 2009 foi considerada a população do censo IBGE de 2000, de 2010 até 2014 foi considerada a população do censo IBGE de 2010; a partir de 2015 está sendo considerada a população estimada pelo IBGE para o ano anterior).

Transplantes Realizados - PMP | evolução 2001 a 2019 - RJ



Transplantes Realizados - PMP | evolução 2001 a 2019 - RJ



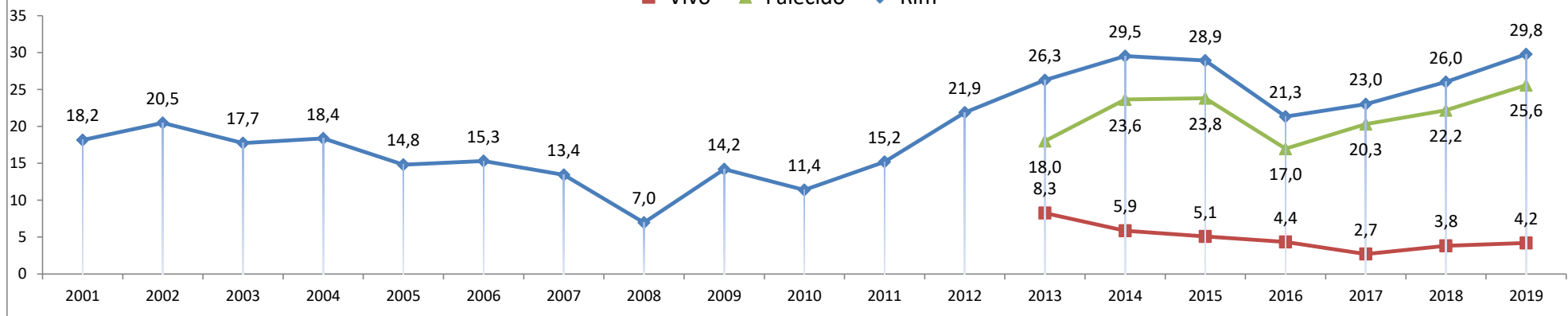
Fontes dos Dados: CETs - Centrais Estaduais de Transplantes/ INCA/ TabWin

Dados sujeitos a alterações com base no envio ou correção futura de dados.

*PMP: Partes por Milhão da População (De 2001 até 2009 foi considerada a população do censo IBGE de 2000, de 2010 até 2014 foi considerada a população do censo IBGE de 2010; a partir de 2015 está sendo considerada a população estimada pelo IBGE para o ano anterior).

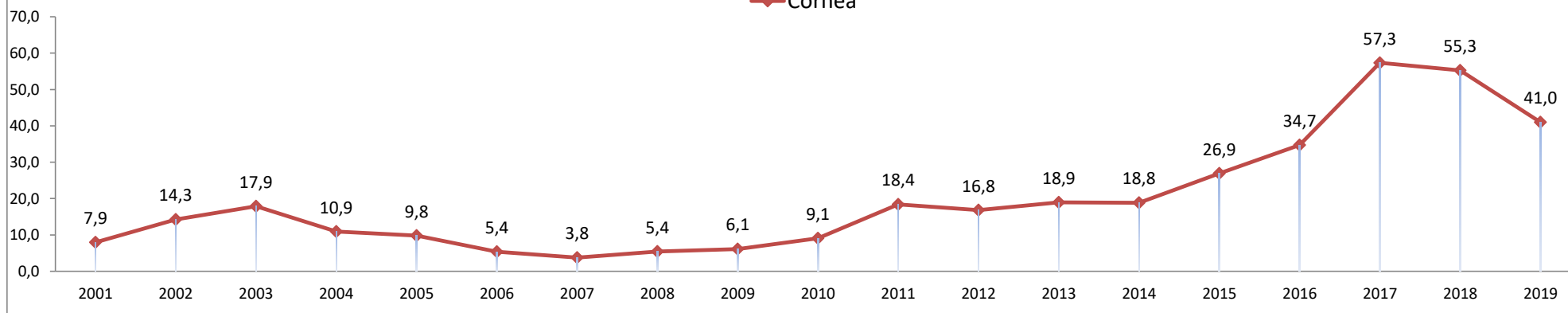
Transplantes Realizados - PMP | evolução 2001 a 2019 - RJ

■ Vivo ▲ Falecido ◆ Rim



Transplantes Realizados - PMP | evolução 2001 a 2019 - RJ

◆ Córnea

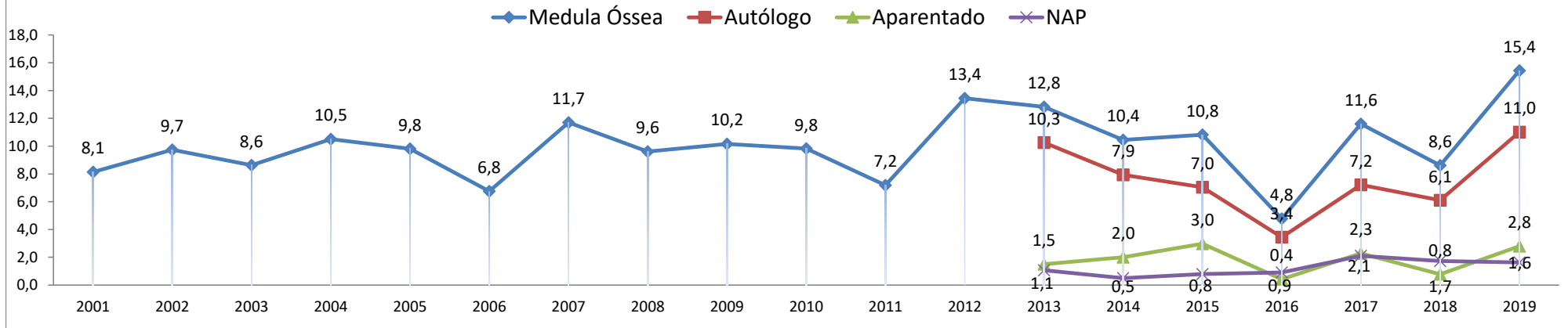


Fontes dos Dados: CETs - Centrais Estaduais de Transplantes/ INCA/ TabWin

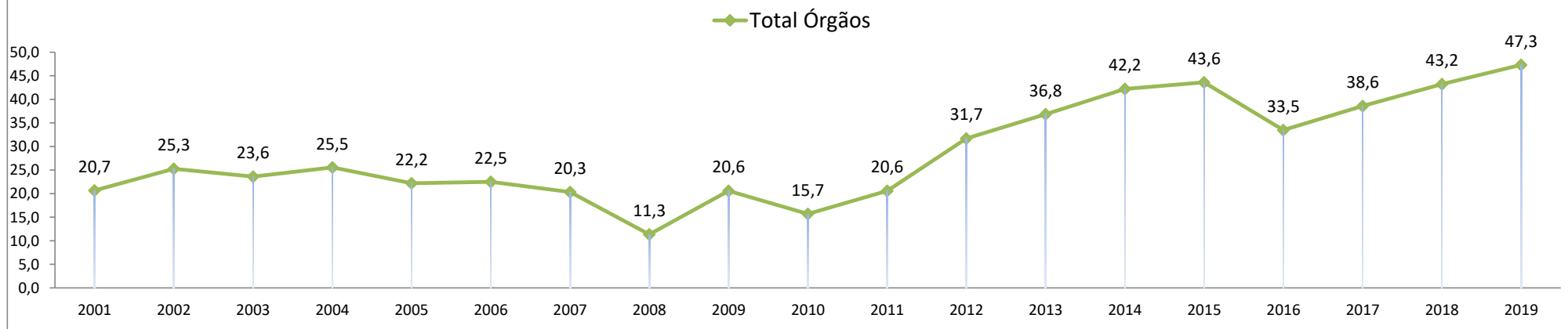
Dados sujeitos a alterações com base no envio ou correção futura de dados.

*PMP: Partes por Milhão da População (De 2001 até 2009 foi considerada a população do censo IBGE de 2000, de 2010 até 2014 foi considerada a população do censo IBGE de 2010; a partir de 2015 está sendo considerada a população estimada pelo IBGE para o ano anterior).

Transplantes Realizados - PMP | evolução 2001 a 2019 - RJ



Transplantes Realizados - PMP | evolução 2001 a 2019 - RJ



Órgãos Sólidos: coração, fígado, rim, pulmão, pâncreas e pâncreas rim.

Fontes dos Dados: CETs - Centrais Estaduais de Transplantes/ INCA/ TabWin

Dados sujeitos a alterações com base no envio ou correção futura de dados.

*PMP: Partes por Milhão da População (De 2001 até 2009 foi considerada a população do censo IBGE de 2000, de 2010 até 2014 foi considerada a população do censo IBGE de 2010; a partir de 2015 está sendo considerada a população estimada pelo IBGE para o ano anterior).